

RiumBox | dosimètre d'ambiance

RiumBox est une balise de mesure des rayonnements ionisants pour la **dosimétrie d'ambiance**, conforme à la norme IEC 60532. Elle est calibrée pour mesurer un débit d'équivalent de dose d'ambiance $H^*(10)$. Elle se décline en 2 versions, **indoor** et **outdoor**, qui lui permettent d'être déployée dans la majorité des environnements, même les plus hostiles.

RiumBox est l'outil idéal pour remplacer les dosimètres passifs d'ambiance et les balises fixes de dosimétrie !



Confirme en temps réel l'**absence de risque**, et permet un potentiel déclassé des travailleurs non exposés



Réduit la charge de **gestion des dosimètres passifs** d'ambiance et libère du temps aux CRP pour la prévention



Permet de réaliser des **analyses individuelles d'exposition** plus pertinentes et plus représentatives



Supervision des risques en **temps réel** et en **continu**

Les **RiumBox** surveillent les zones et les postes de travail en temps réel.

Équipé d'alertes visuelles et sonores, ce capteur s'utilise en balise fixe et se connecte à un réseau numérique Wifi pour une **supervision en temps réel** de la dosimétrie d'ambiance depuis la plateforme **RiumWeb**.

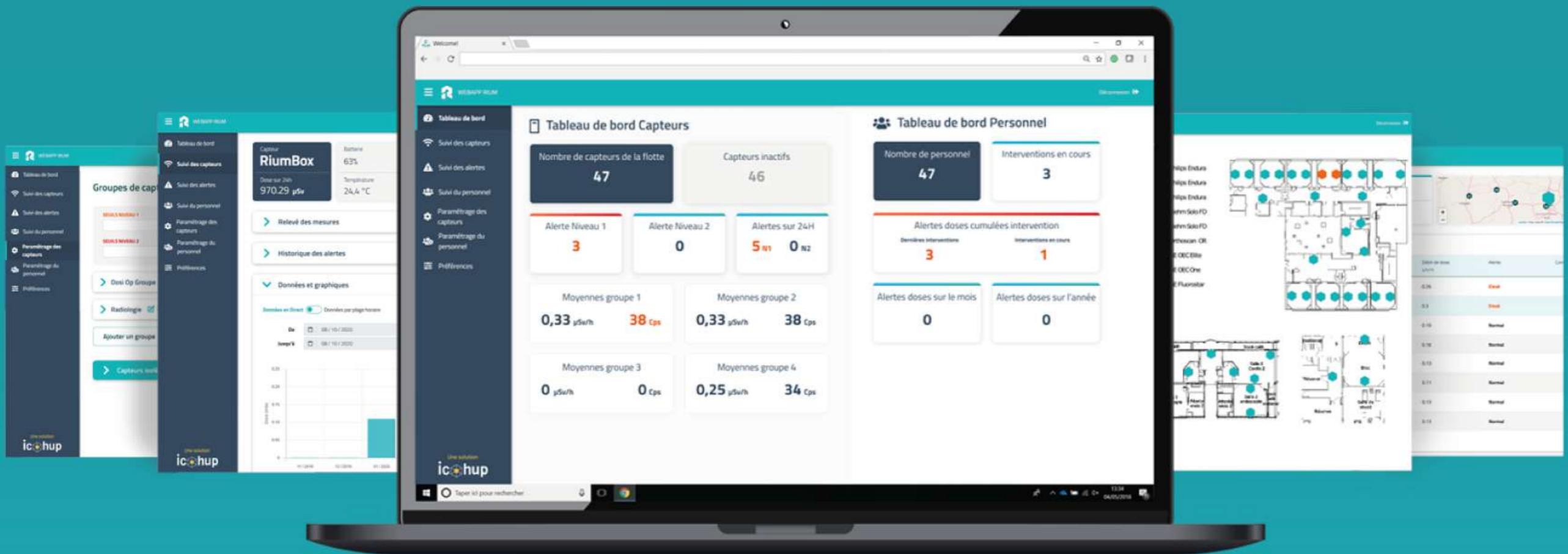
suivi à distance : **RiumWeb** centralise votre dosimétrie



Performances de RiumBox - indoor

Technologie du détecteur	Geiger-Müller compensé en énergie
Types de rayonnements détectés	Gamma ; Rayons X
Gamme en Débit d'Equivalent de Dose (H*10)	0,05 μ Sv/h - 10 mSv/h
Gamme en énergie (γ , X)	20keV – 7MeV
Réponse angulaire	<15% d'incertitude sur 360°
Dimensions, poids	185x120x50 mm, 400g
Température, étanchéité	-40°C à +60°C, IP54
Alimentation	220V (5V/USB en option)
Protocoles	IEEE 802.1x (Wifi) ; USB-C

RiumWeb | plateforme de supervision des risques









Export des données
Seuils d'alertes configurables

Tableaux de bord
Historique des mesures

Cartographie
Alertes en temps réel

Votre radioprotection centralisée sur la plateforme **RiumWeb**.

Enfin une solution simple & pertinente !

-  **RiumBox** - dosimètre d'ambiance
-  **RiumOp** - dosimètre opérationnel
-  **RiumStick** - radiamètre connecté
-  **RiumDrone** - drone équipé
-  **RiumCRN** - portique de détection
-  **RiumLights** - signalisation lumineuse

