

RiumBox | dosimètre d'ambiance

RiumBox est une balise de mesure des rayonnements ionisants pour la **dosimétrie d'ambiance**, conforme à la norme IEC 60532. Elle est calibrée pour mesurer un débit d'équivalent de dose d'ambiance $H^*(10)$. Elle se décline en 2 versions, **indoor** et **outdoor**, avec chacune 3 options correspondant à des sensibilités différentes lui permettant d'être déployée dans la majorité des environnements, même les plus hostiles.

RiumBox est l'outil idéal pour remplacer les dosimètres passifs d'ambiance et les balises fixes de dosimétrie !



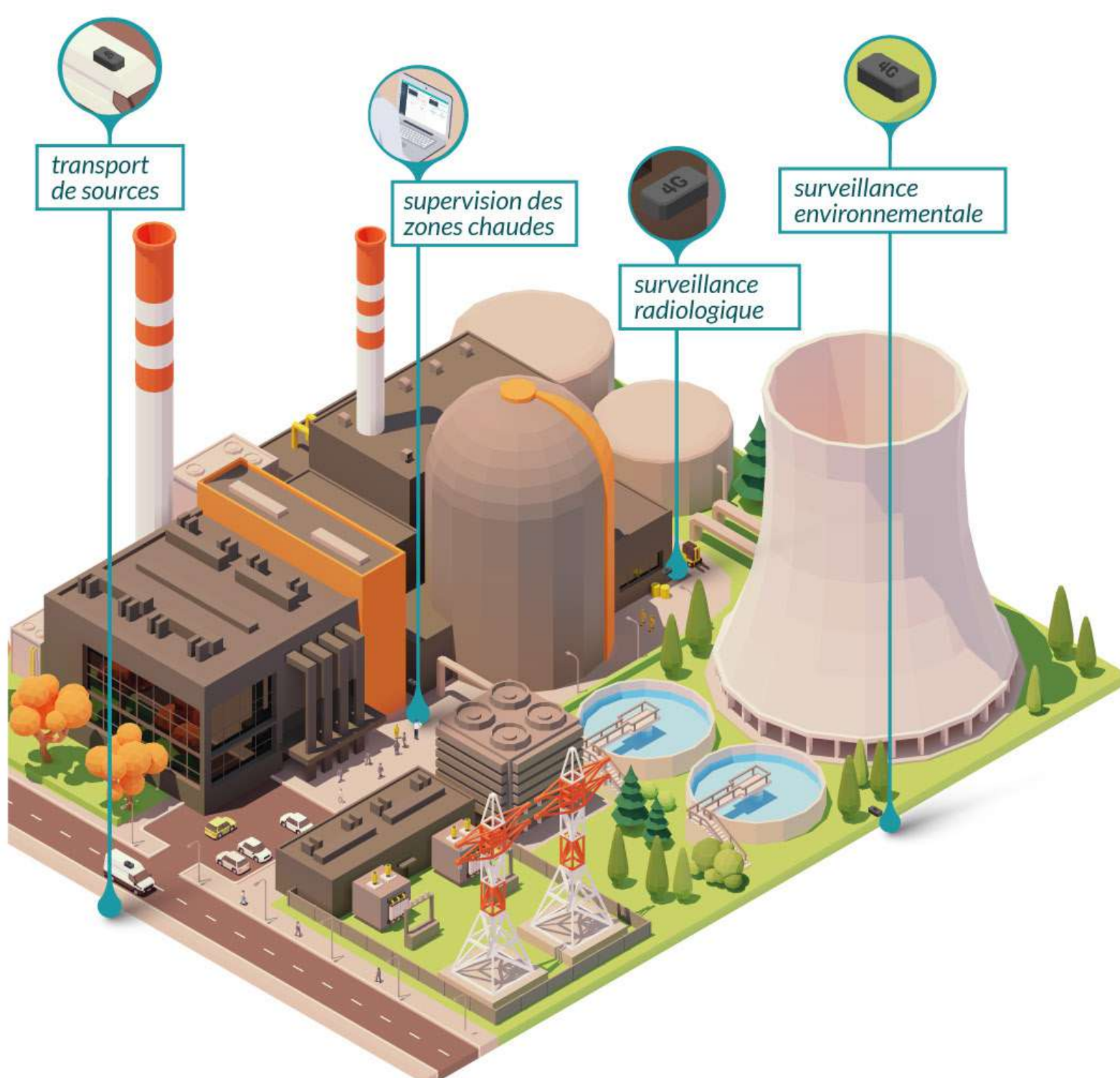
Améliore la gestion des risques grâce à une supervision en **temps réel** et à distance



Supprime la charge de **gestion des dosimètres passifs** d'ambiance et redonne du temps aux CRP pour la prévention



Simplifie les **contrôles périodiques** de radioprotection grâce à un réseau de balises **RiumBox**



Supervision des risques en **temps réel** et en **continu**

Les **RiumBox** surveillent les zones et les postes de travail en temps réel.

Le capteur s'utilise en balise fixe ou mobile et se connecte à un réseau numérique Wifi, Ethernet, ou 4G pour une **supervision en temps réel** de la dosimétrie d'ambiance depuis la plateforme **RiumWeb**.



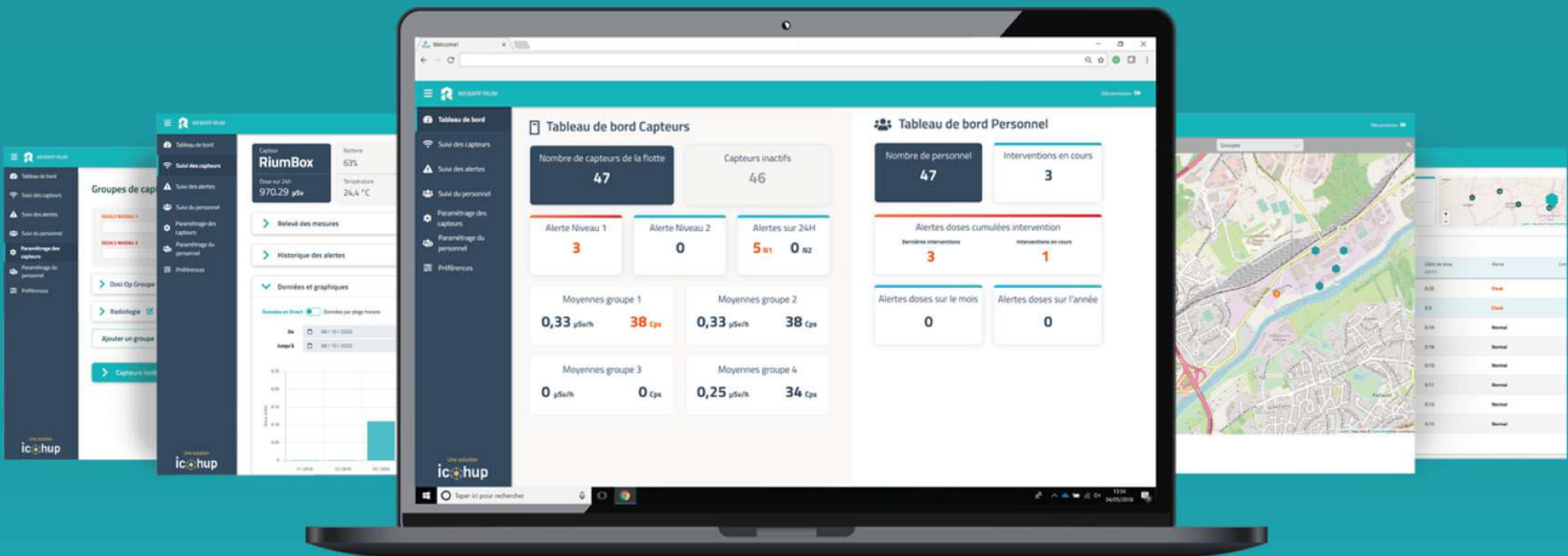
fabrication française



Performances de RiumBox - outdoor

Technologie du détecteur	Geiger-Müller compensé en énergie
Types de rayonnements détectés	Gamma ; Rayons X
Gamme en Débit d'Equivalent de Dose (H*10)	X - 0,05 µSv/h - 10 mSv/h - bas flux 1K - 0,2 µSv/h - 1 Sv/h - flux moyen 10K - 5 µSv/h - 10 Sv/h - fort flux
Gamme en énergie (γ, X)	20keV – 7MeV
Réponse angulaire	<15% d'incertitude sur 360°
Dimensions, poids	250x145x75 mm, 1035g
Température, étanchéité	-40°C à +60°C, IP67
Alimentation	220V (24V ; 12V ; 5V sur demande)
Protocoles	IEEE 802.1x (Wifi) ; Ethernet RJ45 ; 4G (public/privé)
Géolocalisation	GPS

RiumWeb | plateforme de supervision des risques



Export des données
Seuils d'alertes configurables

Tableaux de bord
Historique des mesures

Cartographie
Alertes en temps réel

Votre radioprotection centralisée sur la plateforme **RiumWeb**.

Enfin une solution **simple & pertinente** !

- RiumBox** - dosimètre d'ambiance
- RiumOp** - dosimètre opérationnel
- RiumStick** - radiamètre connecté
- RiumDrone** - drone radiologique
- RiumCRN** - portique de détection
- RiumLights** - signalisation lumineuse

